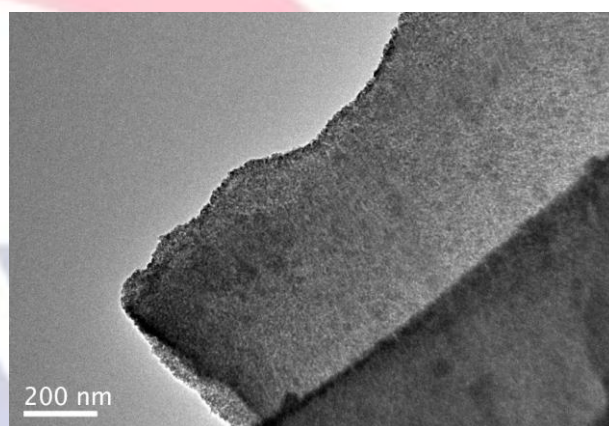


ECP-100

Product Data Sheet (PDS)

产品简介：

以进口优质云母粉为核体，通过特殊的表面处理技术在核体表面形成均匀致密的导电层，制得片状导电粉体。产品具有径厚比大、导电性高、颜色浅、吸油量低、易分散和稳定性好等特点。



成分数据：

物质名称	CAS 号	含量(%)
云母	12001-26-2	≥ 60
二氧化锡	18282-10-5	≤ 40

适用范围：适用于各类抗静电涂料，包括汽车导电底漆、油罐防腐抗静电涂料、环氧地坪抗静电涂料、抗静电粉末涂料、抗静电油墨等。

添加量： 10%—30%，具体添加量请实验确定。

包装： 10 千克/箱或根据要求。

保质期： 在符合标准包装、运输、贮存条件下，自出厂之日起保质期 5 年。

性能指标：

	Item 项目	Unit 单位	Limit 现行规范
1	表面性质	—	亲水性
2	颗粒形状	—	片状
3	平均粒径	μm	≤ 15
4	颜色	—	浅灰色
5	密度	$\text{g}\cdot\text{cm}^{-3}$	3.2~3.6
6	表观密度	$\text{g}\cdot\text{cm}^{-3}$	≤ 0.3
7	比表面积	m^2/g	30~60
8	电阻率	$\Omega\cdot\text{cm}$	≤ 50
9	吸油量	$\text{g}/100\text{g}$	55~85



纳欧粉体